

PORTA-MÁQUINAS

KLT
KTL by LeciTrailer



Perfeitamente adaptado a
trabalhos especiais



mais informações em
www.lecitrailer.pt



LeciTrailer

PORTA-MÁQUINAS



DIMENSÕES

- › Comprimento: 12.500 mm.
- › Largura: 2.550 mm.
Possibilidade de aumentar até 3.000 mm com alargadores telescópicos de em tubo
- › Altura da quinta roda: 1.200 mm. à 1.250 mm.
- › Altura do pescoço: 290 mm.
- › Distância do King-Pin: 900 mm.

ESTRUTURA

- › Chassis de secção duplo T em aço de alto limite elástico.
- › Pescoço de 290 mm. Norma ISO 1726.
- › Travessas IPEA-80 a uma distância de 400 mm.
- › Construção pescoço fechado
- › Longarinas laterais em perfil laminado a frio, altura 250 mm, equipada com 7 pares argolas amarração de 10 Ton por lado
- › Alargadores telescópicos
- › Piso de madeira maciça com 40 mm de espessura
- › Duplo King-pin.

EIXOS / SUSPENSÃO

- › 3 eixos, travões de tambor. 3º eixo direcional OPCIONAL
- › Suspensão pneumática com valvula de subida e descida.

TRAVÕES

- › Instalação de travões homologada CE de duplo circuito.
- › Travão de estacionamento mediante actuadores pneumáticos.

PNEUS

- › 13 Pneus. Dimensões 245/70 R 17,5.

PÉS DE APOIO

- › Pés de apoio reforçados de duas velocidades.
- › Pés de apoio traseiros para estabilidade de carga.

INSTALAÇÕES ELÉTRICAS

- › Cabeças de acoplamento ISO com filtro incorporado.
- › Instalação eléctrica segundo norma ADR 24V.
- › 3 tomadas ISO: 2 de 7 polos (24N e 24S) e 1 de 15 polos
- › Grupo ótico traseiro de 7 serviços e suporte para a matrícula.
- › Pilotos laterais LED.

ACABAMENTO

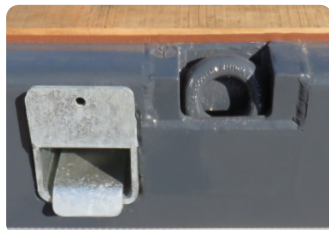
- › Estrutura metálica do chassi granalhado com qualidade SA 21/2.
- › Tratamento de protecção contra a corrosão do chassi por imersão completa e eletrodeposição catódica (KTL) com conversão nanotecnológica. Este exigente processo de última geração assegura um revestimento uniforme em toda a superfície do chassi com primário KTL de 50 micras.
- › Acabamento final com esmalte acrílico-poliuretano (pintura de 2 componentes) e seco em forno de temperatura controlada na cõr RAL 7016.

EQUIPAMENTO

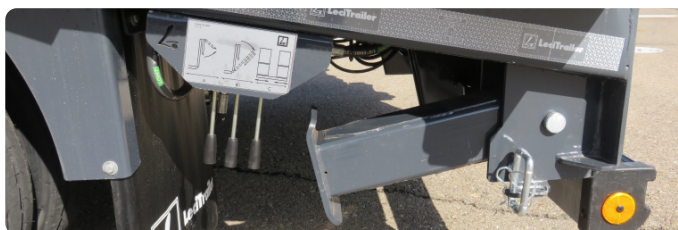
- › Sistema anti-projecção.
- › Painel frontal fixo em aço H: 400 mm.
- › Laterais de alumínio: 400 mm no pescoço.
- › Roda suplente na frente.
- › Kit de sinalização de transporte excepcional.
- › Para-ciclista lateral.
- › Equipamento electrohidráulico autónomo para elevação de rampas traseiras com ligação frontal. Rampas traseiras duplas com unidade hidropneumática.
- › Extintor de 6 kg e caixa porta extintor.
- › Caixa porta materiais.

EQUIPAMENTO OPCIONAL

- › Caixa frontal de 3 compartimentos.
- › Madeira de alargadores e caixa armazenamento.
- › Manómetro para controlo de carga.
- › Rampas de acesso ao pescoço em alumínio amovíveis e suportes laterais.
- › Equipamento hidráulico para elevação de rampas (apenas para tratores preparados).
- › Guincho eléctrico 5 T. ou hidráulico 10 T.
- › King-pin 3½".



Alargadores telescópicos e argolas de amarração



Controlos hidráulicos e pés estabilizadores



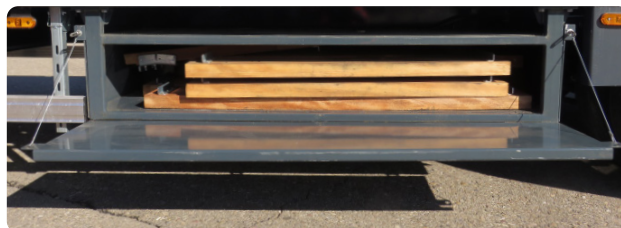
Detalhe de alargadores traseiros



Caixa porta materiais



Alargadores telescópicos (pranchas de madeira opcionais)



Caixa porta madeiras



Frente com acessórios e caixas (Opcional)



Rampas de alumínio acesso ao pescoço (Opcional)



Suportes de rampas de alumínio (Opcional)

